

GROVER GR 70

КЛЕЙ «ЖИДКИЕ ГВОЗДИ»
СВЕРХПРОЧНЫЙ

ОБЛАСТЬ ПРИМЕНЕНИЯ

Быстрый и прочный монтаж тяжелых конструкций:

- дерево, ДСП, МДФ, OSB, фанера
- бетон, гипс, цемент, кирпич
- искусственный камень, натуральный камень
- керамическая плитка, керамогранит
- металлы (черные, хромированные, оцинкованные, никелированные)
- пенополиуретан, пенополистирол
- стекло, оргстекло
- ПВХ, поликарбонат, полиэтилен, полипропилен

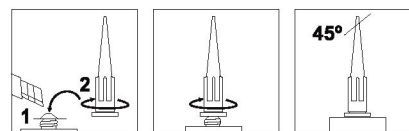
Для внутренних и наружных работ.
Для помещений с повышенной влажностью.

СВОЙСТВА

- На основе синтетического каучука.
- Имеет превосходную адгезию к большинству строительных материалов. Не агрессивен к пластикам.
- Обеспечивает высокую прочность клеевого шва на сдвиг и разрыв, а также быструю фиксацию склеиваемых элементов.
- Образует долговечный и эластичный шов устойчивый к легким динамическим нагрузкам.
- Устойчив к воздействию влаги, химических веществ, атмосферных факторов, УФ и старению. Можно окрашивать после высыхания.



300 МЛ



ТЕХНИЧЕСКИЕ ХАРАКТЕРИСТИКИ:

	Сверхпрочный GR 70
Основа	Синтетический каучук
Цвет	Бежевый
Растворитель	Смесь низкокипящих углеводородов
Плотность	1,2±0,03г/см ³
Содержание твердых веществ	72%
Время полного отверждения	до 48 часов
Механизм отверждения	Физическое отверждение
Расход	10-12 погонных метров клея при диаметре полосы 5-6 мм.
Температура применения	от -10°C до +30°C
Термостойкость клеевого шва	от -20°C до +60°C
Срок хранения	24 месяца
Фасовки	Картридж 300 мл